



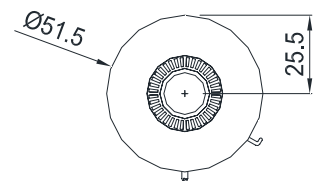
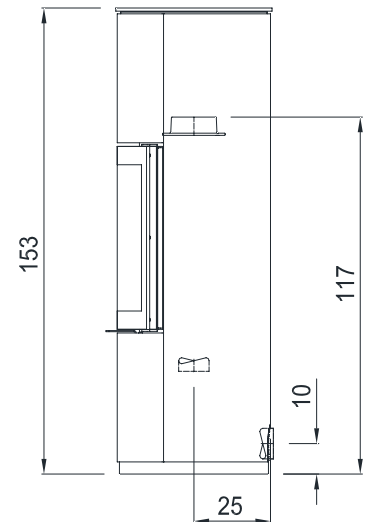
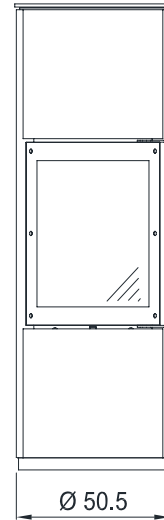
**MAX BLANK**  
HIGH QUALITY

# NIMES L Steel / Stone

**Holz oder Pellet**  
**stromlos**

## Technische Daten des runden Kaminofen

Abmessungen (cm)	Breite	Höhe	Tiefe
Kaminofen	51,5 / 55,5	152 - 153,5	51,5 / 55,5
Feuerraum	34	60	30
Feuerscheibe	36	48	
Feuertür	44	60	
<b>Rauchrohranschluss Ø 15 nach → oder ↑</b> Höhe bis Rohrstützen oben			117
<b>Außenluftanschluss Ø 10 nach → oder ↓</b> Höhe bis Mitte Anschluss waagrecht			10
Tiefe bis Mitte Anschluss senkrecht			25 / 27
<b>Gesamtgewicht</b>	<b>Schamotte</b>	<b>Speicherblock</b>	
230 / 395 / 402 kg	22 kg	68 kg	
<b>Daten für</b>	<b>Pelletbox</b>	<b>Scheitholz</b>	
Nennwärmeleistung	5,0 kW	4,7 / 5,1** kW	
Leistungsabgabe	5 - 3 kW	5,6 - 3 kW	
Wirkungsgrad	76%	75 / 81** %	
Raumheizvermögen*	50 - 150 m <sup>3</sup>	70 - 210 m <sup>3</sup>	
Brennstoffmenge	2,7 kg	1,7 kg / h	
Feuerdauer	bis zu 2 h	bis zu 4 h	
Wärmeabgabe	bis zu 9 h	bis zu 10 h	
Abgasmassenstrom	8,28 g/s	5,89 g/s	
Abgastemp. a. Stutz.	270 °C	300 / 235** °C	
min/max Förderdruck	12 / 15 Pa	12 / 15 Pa	
CO (13%/O <sub>2</sub> ) [mg/m <sup>3</sup> ]	226,9	887	
CO (13%/O <sub>2</sub> ) [%]	0,018	0,071	
Staub (13%/O <sub>2</sub> ) [mg/m <sup>3</sup> ]	12	34	
NO <sub>x</sub> (13%/O <sub>2</sub> ) [mg/m <sup>3</sup> ]	125	133	
C <sub>x</sub> H <sub>y</sub> (13%/O <sub>2</sub> ) [mg/m <sup>3</sup> ]	17	52	
Wandabst. hinten	10 cm	10 cm	
Wandabst. seitlich	10 cm	10 cm	
Abstand n. vorne	65 cm	90 cm	



Erfüllt im Scheitholz- / Holzbrikett- und Pelletbetrieb die neuesten Normen (siehe Normenübersicht).

**Beim runden Kaminofen, Modell Nimes L**  
**bitte die Bedienungs-/Aufbauanleitung beachten**

Geeignet auch für Mehrfach - Schornsteinbelegung

Wahlweise mit raumluftunabhängiger Ausführung:  
DIBt-Zulassung Z-43.12-354

\* Abhängig von der Ofenplatzierung im Wohnraum, der Hausisolierung, der Raumhöhe und der Holzauflage

\*\* Emissionswerte bei Rauchrohlänge 75 cm

Für Bodenschutzplatten: siehe d. Länder FeuVO

Änderungen, Druckfehler, Struktur- u. Farbabweichungen vorbehalten!

**Desweiteren berät Sie vorzüglichst praxisnah Ihr**  
**Ofenbauer oder Ofenfachhändler:**

[www.maxblank.com/haendler/fachpartner-finden](http://www.maxblank.com/haendler/fachpartner-finden)  
oder unter: [www.maxblank.com](http://www.maxblank.com)

## Runder Kaminofen, Modell Nimes L

ENR	Modell	Lieferzeit		
244-2201	<b>Nimes L Steel</b> ↑ → • Korpus Stahl anthrazit • Glasdeckel, Feuertüre und Sockel schwarz	3		
243-2201	<b>Nimes L Stone</b> ↑ → • Korpus Stein hellgrau gestrahlt • Glasdeckel,-Sims,Feuertüre u. Sockel schwarz	3		
243-2401	<b>Nimes L Stone</b> ↑ → • Korpus Stein creme glatt • Glasdeckel,-Sims,Feuertüre u. Sockel schwarz	3		
243-2101	<b>Nimes L Stone</b> ↑ → • Korpus Stein creme gemeißelt • Glasdeckel,-Sims,Feuertüre u. Sockel schwarz	3		
<b>Pellet Zubehör für den runden Kaminofen</b>				
554-2004	<b>Pellet Kassette mit 5 kW</b> (bei Kauf mit dem Kombiofen) <b>Pellet Kassette mit 5 kW</b> (Nachrüstatz) • aus hitzebeständigem Edelstahl • mit 1 schwarzem Ceran Spezialglas • mit Anzünder, Silikon-Handschuhe, Pellet-Filztasche bis 20 kg, Reinigungspinsel, Pelletfüllkanne			
303233-916	<b>Wärmespeicherblock (8 Steine mit 68 kg)</b>			
303 002	DIBt-Prüfung für raumluftunabhängige Ausführung (bei drehbaren Modellen nicht möglich)  <b>Auf Wunsch mit Steindeckel in:</b> - Naturstein hellgrau gestrahlt - Naturstein creme glatt - Naturstein anthrazit geflammt  <b>Drehsockel für drehbare Ausführung</b> (nur senkrechter Außenluftanschluss möglich!)			
29 232 311	<b>Vorlegeplatte Edelstahl (siehe Zubehörliste)</b>			
29 232 400	<b>Vorlegeplatte Glas (siehe Zubehörliste)</b> (speziell für diesen Ofentyp)  <b>Unbedingt bei Bestellung mit angeben:</b> Außenluftanschluss <u>waagrecht</u> oder <u>senkrecht</u> (im Lieferumfang enthalten)			
<b>Besonderheiten des runden Kaminofen, Modell Nimes L</b>				
<p>PELLET-HOLZ-Feuerungszubehör,stromlos frei,unabhängig mit 2-erlei Kaminfeuer preiswert heizen. In ca. 5 Minuten können Sie auf einfache Weise auf die jeweils gewünschte Brennstoffart umstellen.</p> <p>Entdecken Sie die Besonderheiten der Kombi-Feuerromantik in unserem YouTube Video ! Der frei wählbare Brennstoff, Scheitholz oder Pellet macht Sie noch unabhängiger und bietet auch beim Brennstoffbezug den zur Zeit jeweils günstigeren zu erwerben.</p> <p><b>Der runde Kaminofen, Modell Nimes L</b> Die Scheitholzfeuerung entfacht eine äußerst interessante und abwechslungsreiche Feuerromantik als unauffälliger Ofen bietet er ein zeitloses Design und ein unvergleichbares Flammenspiel</p> <ul style="list-style-type: none"> <li>• bis zu 10 Stunden Wärmeabgabe mit Wärmespeicher</li> <li>• Ideales Modell für die Raumecke, erfordert nur 10 cm Wandabstand</li> <li>• Kreisrund gerundete Rückwand bietet ideale Blickwinkel-Position zur Feuerromantik</li> <li>• unvergleichbar schöne Naturstein-Speicherstein Oberflächen</li> <li>• softige Formensprache, ohne überstehende Kanten</li> <li>• bequemer, immer kühler und dem Ofendesign angepasster Edelstahl-Türgriff</li> <li>• patentierter, selbstschließender und einfachst bedienbarer Türverschluss</li> <li>• in vielen edelst bearbeiteten Materialien wählbar</li> <li>• alle Ausführungen auf Wunsch mit zusätzlichem Speicherblock</li> <li>• <b>Auch in drehbarer Ausführung erhältlich</b></li> <li>• <b>Wählen Sie Ihre Vorlegeplatte aus Glas oder Edelstahl aus der Zubehörliste, sie ist einfachst und bequem im Sommer wegzunehmen</b></li> </ul> <p style="text-align: center;"><b>Bitte beachten Sie die Natursteinmerkmale!</b> www.maxblank.com</p>				