



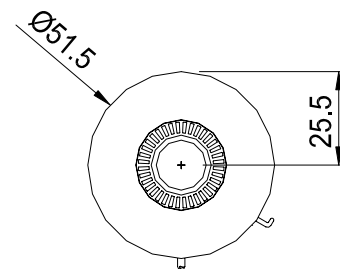
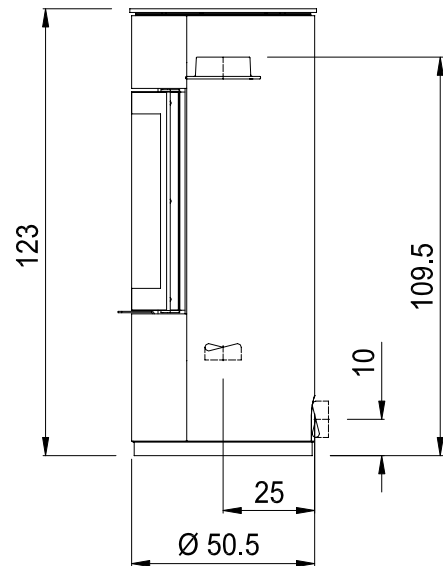
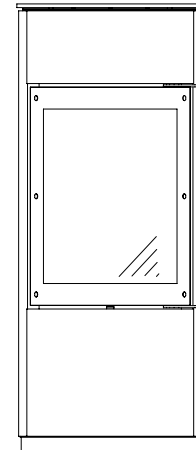
MAX BLANK
HIGH QUALITY

NIMES Steel / Crystal / Stone

**Holz oder Pellet
stromlos**

Technische Daten des runden Kaminofen

Abmessungen (cm)	Breite	Höhe	Tiefe
Kaminofen	51,5/51,5/55,5	123/123/125	51,5/51,5/55,5
Feuerraum	34	60	30
Feuerscheibe	36	48	
Feuertür	44	60	
Rauchrohranschluss Ø 15 nach ↑ Höhe bis Rohrstützen oben			109,5
Außenluftanschluss Ø 10 nach → oder ↓ Höhe bis Mitte Anschluss waagrecht			10
Tiefe bis Mitte Anschluss senkrecht			25 / 27
Gesamtgewicht	Schamotte	Speicherblock	
148 / 167 / 284 kg	22 kg	28 kg	
Daten für	Pelletbox	Scheitholz	
Nennwärmeleistung	5,0 kW	4,7 / 5,1** kW	
Leistungsabgabe	5 - 3 kW	5,6 - 3 kW	
Wirkungsgrad	76%	75 / 81** %	
Raumheizvermögen*	50 - 150 m³	70 - 210 m³	
Brennstoffmenge	2,7 kg	1,7 kg / h	
Feuerdauer	bis zu 2 h	bis zu 4 h	
Wärmeabgabe	bis zu 6 h	bis zu 8 h	
Abgasmassenstrom	8,28 g/s	5,89 g/s	
Abgastemp. a. Stutz.	270 °C	300 / 235** °C	
min/max Förderdruck	12 / 15 Pa	12 / 15 Pa	
CO (13%/O2) [mg/m³]	226,9	887	
CO (13%/O2) [%]	0,018	0,071	
Staub (13%/O2) [mg/m³]	12	34	
NOx (13%/O2) [mg/m³]	125	133	
CxHy (13%/O2) [mg/m³]	17	52	
Wandabst. hinten	10 cm	10 cm	
Wandabst. seitlich	10 cm	10 cm	
Abstand n. vorne	65 cm	90 cm	



Erfüllt im Scheitholz- / Holzbrikett- und Pelletbetrieb die neuesten Normen (siehe Normenübersicht).

Beim runden Kaminofen, Modell Nimes

bitte die Bedienungs-/Aufbauanleitung beachten

Geeignet auch für Mehrfach - Schornsteinbelegung

Wahlweise mit raumluftunabhängiger Ausführung:
DIBt-Zulassung Z-43.12-354

* Abhängig von der Ofenplatzierung im Wohnraum, der Hausisolierung, der Raumhöhe und der Holzauflage

** Emissionswerte bei Rauchrohlänge 75 cm

Für Bodenschutzplatten: siehe d. Länder FeuVO

Änderungen, Druckfehler, Struktur- u. Farbabweichungen vorbehalten!

Desweiteren berät Sie vorzüglichst praxisnah Ihr Ofenbauer oder Ofenfachhändler:

www.maxblank.com/haendler/fachpartner-finden
oder unter: www.maxblank.com

Runder Kaminofen, Modell Nimes

ENR	Modell	Lieferzeit		
234-2201	Nimes Steel † • Korpus Stahl anthrazit • Brennraumtüre und Glasdeckel schwarz	3		
232-2101	Nimes Crystal † • Korpus Kristallglas schwarz glänzend • Brennraumtüre und Glasdeckel schwarz	3		
232-2201	Nimes Crystal † • Korpus Kristallglas weiß mattiert • Brennraumtüre und Glasdeckel schwarz	3		
233-2201	Nimes Stone † • Korpus Stein hellgrau gestrahlt • Brennraumtüre, Sims und Glasdeckel schwarz	3		
233-2401	Nimes Stone † • Korpus Stein creme glatt • Brennraumtüre, Sims und Glasdeckel schwarz	3		
233-2101	Nimes Stone † • Korpus Stein creme gemeißelt • Brennraumtüre, Sims und Glasdeckel schwarz	3		
233-2501	Nimes Stone † • Korpus Stein anthrazit geflammt • Brennraumtüre, Sims und Glasdeckel schwarz	3		
Pellet Zubehör für den runden Kaminofen				
554-2004	Pellet Kasette mit 5 kW (bei Kauf mit dem Kombiofen) Pellet Kasette mit 5 kW (Nachrüstatz) • aus hitzebeständigem Edelstahl • mit 1 schwarzem Ceran Spezialglas • mit Anzünder, Silikon-Handschuhe, Pellet-Filtztasche bis 20 kg, Reinigungspinsel, Pelletfüllkanne			
303232-916 303 002	Wärmespeicherblock (4 Steine mit 28 kg) DIBt-Prüfung für raumluftunabhängige Ausführung (bei drehbaren Modellen nicht möglich) Auf Wunsch mit Steindeckel in: - Naturstein hellgrau gestrahlt - Naturstein creme glatt - Naturstein anthrazit geflammt Drehsockel für drehbare Ausführung (nur senkrechter Außenluftanschluss möglich!)			
29 232 311 29 232 400	Vorlegeplatte Edelstahl (siehe Zubehörliste) Vorlegeplatte Glas (siehe Zubehörliste) Unbedingt bei Bestellung mit angeben: Außenluftanschluss <u>waagrecht</u> oder <u>senkrecht</u>			
Besonderheiten des runden Kaminofen, Modell Nimes				
<p>PELLET-HOLZ-Feuerungszubehör, stromlos frei, unabhängig mit 2-erlei Kaminfeuer preiswert heizen. In ca. 5 Minuten können Sie auf einfache Weise auf die jeweils gewünschte Brennstoffart umstellen. Entdecken Sie die Besonderheiten der Kombi-Feuerromantik in unserem YouTube Video !</p> <p>Der runde Kaminofen, Modell Nimes</p> <p>Die Scheitholzfeuerung entfacht eine äußerst interessante und abwechslungsreiche Feuerromantik als kleiner unauffälliger Ofen bietet er ein zeitloses Design und ein unvergleichbares Flammenspiel</p> <ul style="list-style-type: none"> • das ideale Modell für die Raumecke, erfordert nur 10 cm Wandabstand • bis zu 8 Stunden Wärmeabgabe* (bei Stone grau und Wärmespeicher) • Kreisrund gerundete Rückwand bietet ideale Blickwinkel-Position zur Feuerromantik • unvergleichbar schöne Naturstein-Speicherstein Oberflächen • bequemer, immer kühler und dem Ofendesign angepasster Edelstahl-Türgriff • patentierter, selbstschließender und einfachst bedienbarer Türverschluss • alle Ausführungen auf Wunsch mit zusätzlichem Speicherblock • Auch in drehbarer Ausführung erhältlich <p style="text-align: center;">Bitte beachten Sie die Natursteinmerkmale!</p> <p style="text-align: center;">www.maxblank.com</p>				