

N19

Naturstein klassisch

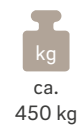


Abbildung: N19
Naturstein: Travertino Romano

Standard



Gesamtgewicht



Kamineinsatz

Lina 4557 h
NW-Leistung: 7 kW
Abgasstutzen: Ø 180 mm

Optional



Mehr Infos unter
www.camina.de

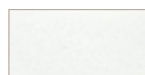
Zubehör



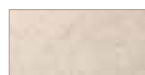
Naturstein



Blanco Carrara



Blanco Macael



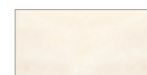
Crema Marfil



Negro Abanilla



Rojo Alicante



Rosa Claro



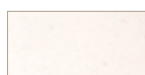
Rosa Crema



Marron
Emperador



Arenisca
San Miguel



Blanco
Nacarado

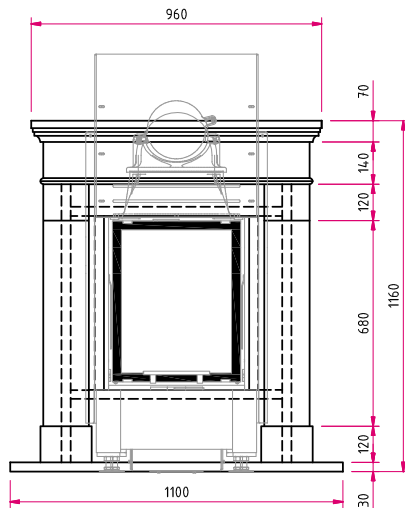


Caliza Moka

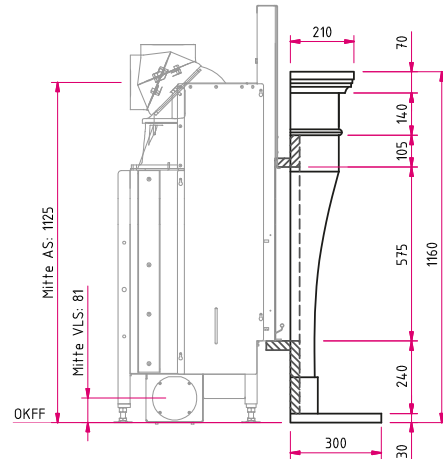


Travertino
Romano

Frontansicht M 1:25

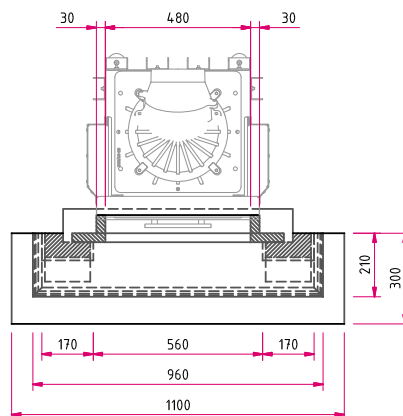


Seitenansicht M 1:25



Hinweis: Mit **optionalem Zubehör** bitte die Angaben in den Preislisten beachten.
AS: Abgasstutzen, **VLS:** Verbrennungsluftstutzen, **OKFF:** Oberkante Fertigfußboden

Draufsicht M 1:25



Alle Abbildungen und Zeichnungen sind urheberrechtlich geschützt.

Verwertung oder Veröffentlichung, auch einzelner Details, nur mit unserer Genehmigung. Technische Änderungen vorbehalten. Weitere Informationen finden Sie unter www.camina.de.
 All illustrations and drawings are copyrighted. Utilisation or publication, including individual details, only with our written approval. Technical data are subject to change without notice.