



MAX BLANK
HIGH QUALITY

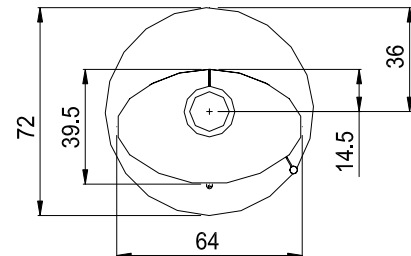
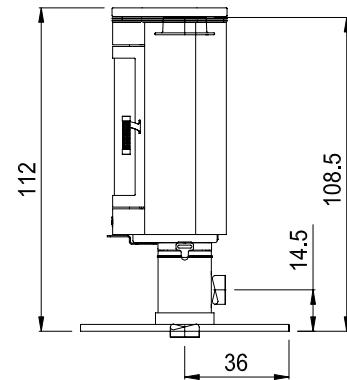
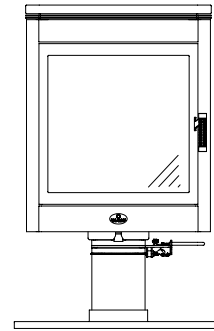
MEGA ELEGANCE - drehbar



Holz

Technische Daten für den drehbaren Stahlkaminofen

Abmessungen (cm)	Breite	Höhe	Tiefe
Kaminofen	64	109,5 - 113	39,5
Feuerraum	44	38	23
Feuerscheibe	49	47,5	
Feuertür	55	55,5	
Rauchrohranschluss Ø 15 nach oben ↑ Höhe bis Rohrstützen oben			108,5 / 109
Außenluftanschluss Ø 10 nach → oder ↓ Höhe bis Mitte Anschluss waagrecht im Sockel ohne / mit Glassockel			14,5 / 15
Tiefe bis Mitte Anschluss senkrecht			36
Gesamtgewicht	Schamotte	Speicherblock	
156 - 169 kg	20 kg	-	
Daten für	Scheitholz		
Nennwärmeleistung	7,5 kW		
Leistungsabgabe	7,5 - 4 kW		
Wirkungsgrad	80%		
Raumheizvermögen*	70 - 250 m ³		
Brennstoffmenge	2,5 kg / h		
Feuerdauer	bis zu 4 h		
Wärmeabgabe	bis zu 5 h		
Abgasmassenstrom	7,7 g/s		
Abgastemp. a. Stutz.	300 °C		
min/max Förderdruck	12 / 15 Pa		
CO (13%/O ₂) [mg/m ³]	1094,5		
CO (13%/O ₂) [%]	0,088		
Staub (13%/O ₂) [mg/m ³]	30		
NO _x (13%/O ₂) [mg/m ³]	148		
Wandabst. hinten	14 cm		
Wandabst. seitlich	16 cm		
Abstand n. vorne	110 cm		



Erfüllt im Scheitholz- und Holzbrikettbetrieb die neuesten Normen (siehe Normenübersicht).

Beim drehbaren Stahlkaminofen, Modell Mega Elegance bitte die Bedienungs-/Aufbauanleitung beachten

Geeignet auch für Mehrfach - Schornsteinbelegung

* Abhängig von der Ofenplatzierung im Wohnraum, der Hausisolierung, der Raumhöhe und der Holzauflage

Emissionswerte bei Rauchrohrlänge 75 cm

Für Bodenschutzplatten: siehe d. Länder FeuVO

Änderungen, Druckfehler, Struktur- u. Farbabweichungen vorbehalten!

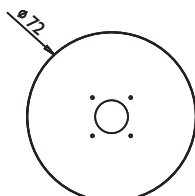
Desweiteren berät Sie vorzüglichst praxisnah Ihr Ofenbauer oder Ofenfachhändler:

www.maxblank.com/haendler/fachpartner-finden
oder unter: www.maxblank.com

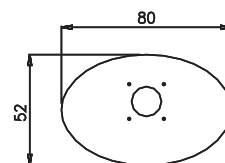
Drehbarer Stahlkaminofen, Modell Mega Elegance

ENR	Modell	Lieferzeit		
202-2038	Mega Elegance - drehbar • Korpus anthrazit • Stahlsockel rund Ø 72 cm verschraubt • mit Deckel Naturstein grau gestrahlt †	3		
202-2003	• mit Glasdeckel klar †	3		
202-2001	Mega Elegance - drehbar • Front steingrau • Seitenteile brillantsilber • Stahlsockel rund Ø 72 cm verschraubt • mit Deckel Naturstein grau gestrahlt †	4		
202-2002	• mit Glasdeckel klar †	4		
Zubehör für den drehbaren Stahlkaminofen				
308 193	<u>Bodenplatten aus Glas, transparent</u> (werkseitig nicht verschraubt; Schrauben und Dichtungen beiliegend) Glassockelplatte rund Ø 72 x 1,2 cm, transparent (alternativ zu Standard-Stahlsockel oval verschraubt, bei nicht brennbaren Böden, speziell für diesen Ofentyp)			
29 202 311	Vorlegeplatte Edelstahl (siehe Zubehörliste)			
29 202 400	Vorlegeplatte Glas (siehe Zubehörliste) (speziell für diesen Ofentyp)			
29 101 311	Vorlegeplatte Edelstahl (siehe Zubehörliste) (speziell für diesen Ofentyp) Außenluftanschluss vorbereitet: Unbedingt bei Bestellung mit angeben: Außenluftanschluss <u>waagrecht</u> oder <u>senkrecht</u> (im Lieferumfang enthalten) Weiteres Anschlusszubehör siehe Zubehörliste			
Besonderheiten des drehbaren Stahlkaminofen, Modell Mega Elegance				
<ul style="list-style-type: none"> • das Original von Max Blank • drehbares Modell (nur mit Rauchrohrabgang nach oben) • leichtgängiger und bequemer Drehmechanismus • großes Feuerpanorama - reduziertes Kaminofen-Design • bei drehbarer Variante nur Rauchrohranschluss nach oben möglich • die vielseitige Auswahl der Bodenschutz- oder Funkenschutzplatten, ob kreisrund für raummittig, oder mit angeschnittener Sehne (Segment) für den idealen Anschluss an die Wand, oder die kleinere Bodenschutzplatte für nicht brennbare Fußböden: den Standardsockel Stahl kreisrund, oder in transparentem Glas kreisrund • justierbare Stellfüße für standfesten Aufbau bei Stahlsockel • weitere Besonderheiten und Extras auf den letzten Seiten • Wählen Sie Ihre Vorlegeplatte aus Glas oder Edelstahl aus der Zubehörliste, sie ist einfachst und bequem im Sommer wegzunehmen (für Ihr Modell Mega Elegance drehbar mit Stahlsockel) <p style="text-align: center;">Bitte beachten Sie die Natursteinmerkmale!</p> <p style="text-align: center;">www.maxblank.com</p>				

Exklusive Mega-
Glassockelplatten



ENR 308 193



ENR 308 191



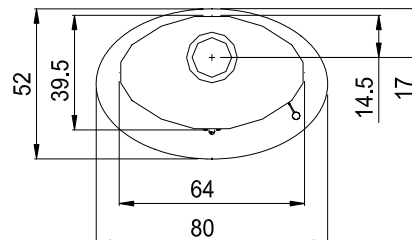
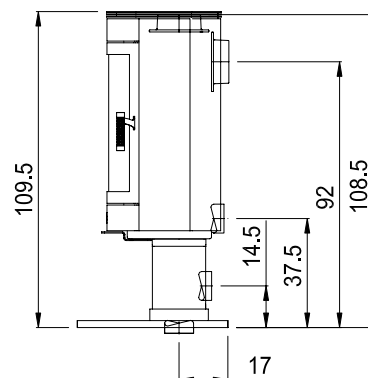
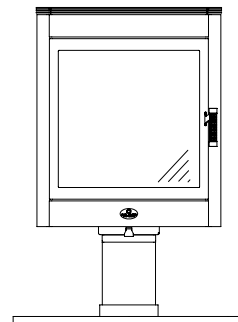
MAX BLANK
HIGH QUALITY

MEGA ELEGANCE - nicht drehbar

Holz

Technische Daten für den Stahlkaminofen

Abmessungen (cm)	Breite	Höhe	Tiefe
Kaminofen	64	109,5 - 113	39,5
Feuerraum	44	38	23
Feuerscheibe	49	47,5	
Feuertür	55	55,5	
Rauchrohranschluss Ø 15 nach → oder ↑			
Höhe bis Mitte Rohrstützen hinten			92 / 92,5
Höhe bis Rohrstützen oben			108,5 / 109
Außenluftanschluss Ø 10 nach → oder ↓			
Höhe bis Mitte Anschluss waagrecht im Sockel ohne / mit Glassockel			14,5 / 15
Höhe bis Mitte Anschluss waagrecht im Grundkörper ohne / mit Glassockel			37,5 / 38,5
Tiefe bis Mitte Anschluss senkrecht ohne / mit Glassockel			17 / 22
Gesamtgewicht	Schamotte	Speicherblock	
148 - 160 kg	20 kg	-	
Daten für	Scheitholz		
Nennwärmeleistung	7,5 kW		
Leistungsabgabe	7,5 - 4 kW		
Wirkungsgrad	80%		
Raumheizvermögen*	70 - 250 m ³		
Brennstoffmenge	2,5 kg / h		
Feuerdauer	bis zu 4 h		
Wärmeabgabe	bis zu 5 h		
Abgasmassenstrom	7,7 g/s		
Abgastemp. a. Stutz.	300 °C		
min/max Förderdruck	12 / 15 Pa		
CO (13%/O ₂) [mg/m ³]	1094,5		
CO (13%/O ₂) [%]	0,088		
Staub (13%/O ₂) [mg/m ³]	30		
NOx (13%/O ₂) [mg/m ³]	148		
Wandabst. hinten	14 cm		
Wandabst. seitlich	16 cm		
Abstand n. vorne	110 cm		



Erfüllt im Scheitholz- und Holzbrikettbetrieb die neuesten Normen (siehe Normenübersicht).

Beim Stahlkaminofen, Modell Mega Elegance bitte die Bedienungs-/Aufbauanleitung beachten

Geeignet auch für Mehrfach - Schornsteinbelegung

* Abhängig von der Ofenplatzierung im Wohnraum, der Hausisolierung, der Raumhöhe und der Holzauflage

Emissionswerte bei Rauchrohlänge 75 cm

Für Bodenschutzplatten: siehe d. Länder FeuVO

Änderungen, Druckfehler, Struktur- u. Farbabweichungen vorbehalten!

Desweiteren berät Sie vorzüglichst praxisnah Ihr Ofenbauer oder Ofenfachhändler:

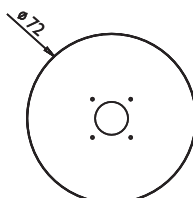
www.maxblank.com/haendler/fachpartner-finden

oder unter: www.maxblank.com

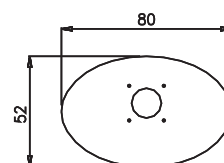
Stahlkaminofen, Modell Mega Elegance

ENR	Modell	Lieferzeit		
	Mega Elegance - nicht drehbar			
	• Korpus komplett anthrazit			
	• auf Stahlsockel oval			
201-2040	• mit Deckel Naturstein grau gestrahlt ↑	4		
201-2049	• mit Deckel Naturstein grau gestrahlt →	4		
201-2005	• mit Glasdeckel klar ↑	4		
	Mega Elegance - nicht drehbar			
	• Front steingrau			
	• Seitenteile brillantsilber			
	• auf Stahlsockel oval			
201-2001	• mit Deckel Naturstein grau gestrahlt ↑	4		
201-2002	• mit Deckel Naturstein grau gestrahlt →	4		
201-2003	• mit Glasdeckel klar ↑	4		
Zubehör für den Stahlkaminofen				
	<u>Bodenplatten aus Glas, transparent</u> (werkseitig nicht verschraubt; Schrauben und Dichtungen beiliegend)			
308 191	Glassockelplatte oval 80 x 52 x 1 cm, transparent (alternativ zu Standard-Stahlsockel oval verschraubt, bei nicht brennbaren Böden, speziell für diesen Ofentyp)			
308 193	Glassockelplatte rund Ø 72 x 1,2 cm, transparent (alternativ zu Standard-Stahlsockel oval verschraubt, bei nicht brennbaren Böden, speziell für diesen Ofentyp)			
29 201 311	Vorlegeplatte Edelstahl (siehe Zubehörliste)			
29 201 400	Vorlegeplatte Glas (siehe Zubehörliste) (speziell für diesen Ofentyp)			
	Außenluftanschluss vorbereitet: Unbedingt bei Bestellung mit angeben: Außenluftanschluss <u>waagrecht</u> oder <u>senkrecht</u> (im Lieferumfang enthalten)			
	Weiteres Anschlusszubehör siehe Zubehörliste			
Besonderheiten des Stahlkaminofen, Modell Mega Elegance				
<ul style="list-style-type: none"> • das Original von Max Blank • große gebogene Feuerscheibe • großes Feuerpanorama - reduziertes Kaminofen-Design • wenig Ofen - viel Feuer! • stets kühler Heitzürgriff • justierbare Stellfüße für standfesten Aufbau bei Stahlsockel • die vielseitige Auswahl der Bodenschutz- oder Funkenschutzplatten, ob kreisrund für raummittig, oder mit angeschnittener Sehne (Segment) für den idealen Anschluss an die Wand, oder die kleinere Bodenschutzplatte für nicht brennbare Fußböden: oder den Standardsockel Stahl oval, oder in transparentem Glas oval • weitere Besonderheiten und Extras auf den letzten Seiten • Wählen Sie Ihre Vorlegeplatte aus Glas oder Edelstahl aus der Zubehörliste, sie ist einfachst und bequem im Sommer wegzunehmen (für Ihr Modell Mega Elegance mit Stahlsockel) <p style="text-align: center;">Bitte beachten Sie die Natursteinmerkmale!</p> <p style="text-align: center;">www.maxblank.com</p>				

Exklusive Mega-
Glassockelplatten



ENR 308 193



ENR 308 191