



Kaminofen

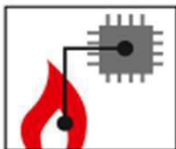
Olsberg Ipala Compact

Nennleistung	5 kW
Leistungsbereich	3 - 7 kW
Wirkungsgrad	> 80%

Produktvorteile



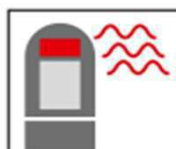
Wirbelbrennkammer



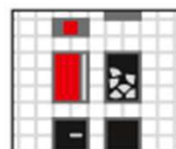
OEC (Zubehör)



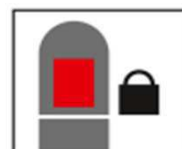
Belüfteter Türgriff



Speicher (Zubehör)



Baukastensystem



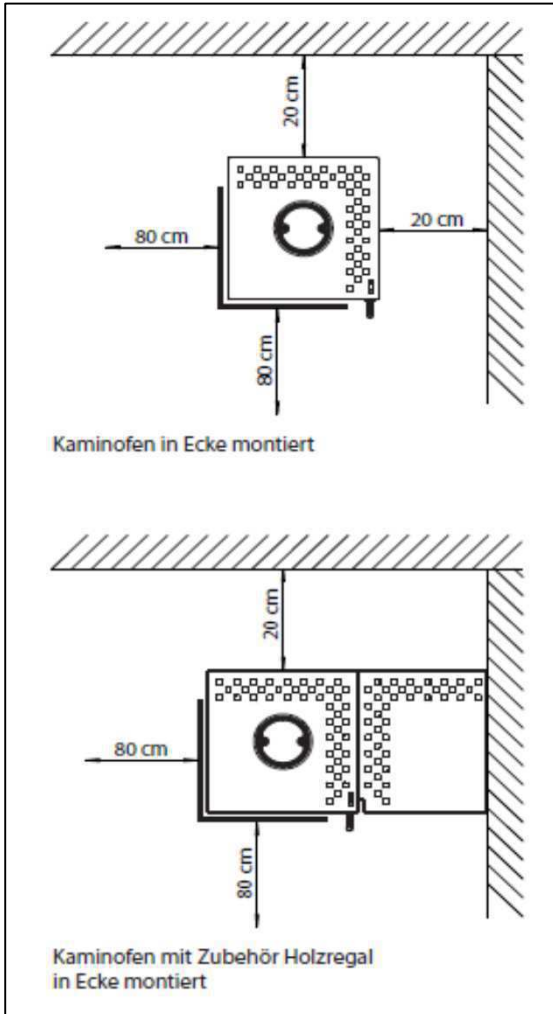
Compact-Türverschluss / raumluft-unabhängig

Bezeichnung / Ausführungen	Artikelnummer
Türanschlag links	
Korpus: schwarz	
Seitenverkleidung	• Stahl, schwarz 23/6961
Türanschlag rechts	
Korpus: schwarz	
Seitenverkleidung	• Stahl, schwarz 23/6971
Zubehör:	
Speicheraufsatz f. Anschlag links	• Stahl, schwarz 23/6961.9100
Speicheraufsatz f. Anschlag rechts	• Stahl, schwarz 23/6971.9100
PowerBloc!	23/6961.9200
Regal links	• Stahl, schwarz 23/6971.9400
Regalaufsatz links	• Stahl, schwarz 23/6971.9500
Regal rechts	• Stahl, schwarz 23/6961.9400
Regalaufsatz rechts	• Stahl, schwarz 23/6961.9500
Bogen mit Reinigungsdeckel Ø 150 mm für Abgasanschluss hinten, oben	23/1974.9392
OEC Olsberg Efficiency Controller	23/5751.9200

Olsberg Ipala Compact

Je nach dem wie der Kaminofen vor zu schützenden Wänden (brennbar oder tragend) montiert wird, sind entsprechend der Position der Feuerraumtür zur Aufstell- bzw. Seiten- oder Rückwand folgende Wandabstände einzuhalten (siehe Prinzipskizze).

Bei nicht zu schützenden Aufstellwänden ist lediglich ein Mindestabstand für die Wärmeführung von ca. 5 cm vorzusehen.



Olsberg Ipala Compact

Prüfungen bzw. erfüllte Anforderungen		
Prüf-Nr. / Bauartzulassung	Z-43. 12-398	
DIN EN 13240	✓	
1.BlmSchV 2.Stufe	✓	
Art. 15a B-VG (Österreich)	✓	
VKF-Zulassung (Schweiz)	✓	
Wertetripel (mit Scheitholz / Holzbrikett)		
Nennwärmeleistung [kW]	5,0 / 5,0	
Abgasmassenstrom [g/s]	4,13 / 3,95	
Abgastemp. Stutzen [°C]	339 / 347	
Mindestförderdruck bei Nennwärmeleistung [Pa]	12 / 12	
Technischer Überblick		
Leistungsbereich [kW]	3 - 7	
Wirkungsgrad [%]	> 80%	
Staub bezogen auf 13% O2 [mg/m³]	19	
CO-Gehalt bezogen auf 13% O2 [%]	0,048	
Verbrennungsluftzufuhr	raumlufunabhängig (RLU)	
Wandabstände hinten / seitlich [mm] *	200 / 200	
Feuerraum H/B/T [mm]	457 / 354 / 354	
Feuerraumöffnung H/B [mm]	298 / 362	
Rauchrohrstutzen Anschlussmaße [mm], Ø 150 mm	Oben Oberkante Stutzen	1320
	Hinten Mitte Stutzen	1186 ***
Verbrennungsluftstutzen Anschlussmaße [mm], Ø 125 mm	Unten 1)	211
	Hinten Mitte Stutzen	247
Mehrfachbelegung raumlufunabhängig ** / raumlufabhängig	- / ✓	
Maße / Gewicht		
H/B/T [mm]	1302 / 440 / 440	
Stahlverkleidung [kg]	196	
Keramikverkleidung [kg]	-	
Natursteinverkleidung [kg]	-	
Ausstattung		
Türschließmechanismus	Selbstschließend (RLU)	
Wirbelbrennkammer	✓	
Scheibenspülluft (Olsberg Verbrennungssystem)	✓	
Nebenlufteinrichtung	-	
Feuerraumauskleidung	Schamotte	
Rost (Rüttelrost)	Guss Ø 204 mm	
Aschekasten	✓	
Glasfront	-	
Wasserführend	-	
OEC (Zubehör) / OEC II (Zubehör)	✓ / -	
Drehbar (Zubehör)	-	
Speicher (Zubehör)	✓	
Zulässige Brennstoffe		
Naturbelassenes stückiges Holz in Form von Scheitholz	Maximale Länge: 33 cm	
	Umfang: ca. 30 cm	
Holzbrikett nach DIN EN 14691	Größenklasse HP 2	
	Maximale Länge: 20 cm	
Braunkohlenbrikett	-	

1) Geräterückwand bis Mitte Stutzen

Olsberg Ipala Compact

Hinweise/ Sonstiges

* Erforderliche Wandabstände bei Aufstellung vor zu schützenden (brennbaren) Wänden.

** Mehrfachbelegung bei raumluftunabhängigem Anschluss ist möglich, wenn sich alle angeschlossenen Feuerstätten in der gleichen Nutzungseinheit bzw. im selben Wirkungsbereich der Lüftungsanlage befinden.

*** bei PowerBloc Aufsatz 1460 mm

Der Ofen kann auf Grund seiner bauaufsichtlichen Zulassung ohne zusätzliche Sicherheits-einrichtung gleichzeitig mit einer bauaufsichtlich zugelassenen Lüftungsanlage betrieben werden.

Der Kaminofen besitzt eine Feuerraumtür die selbsttätig schließt, somit ist er bei raumluft-abhängiger Verbrennungsluftzuführung zugelassen für den Anschluss an mehrfachbelegte Schornsteine.

Für raumluftunabhängige Verbrennungsluftzufuhr ist eine Einfachbelegung des Schornsteins vorzusehen. Abweichungen im Einzelfall besprechen Sie bitte im Vorfeld mit Ihrem Bezirksschornsteinfegermeister.

Der Kaminofen kann sowohl konventionell, raumluftabhängig, als auch raumluftunabhängig betrieben werden.

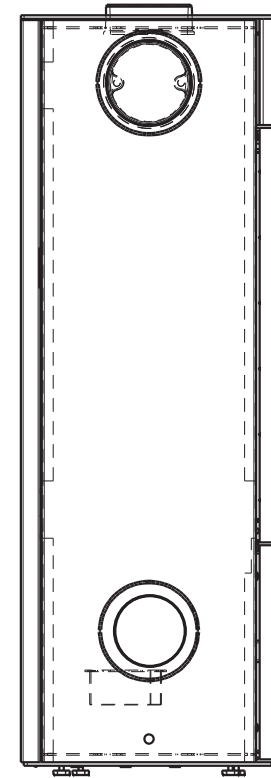
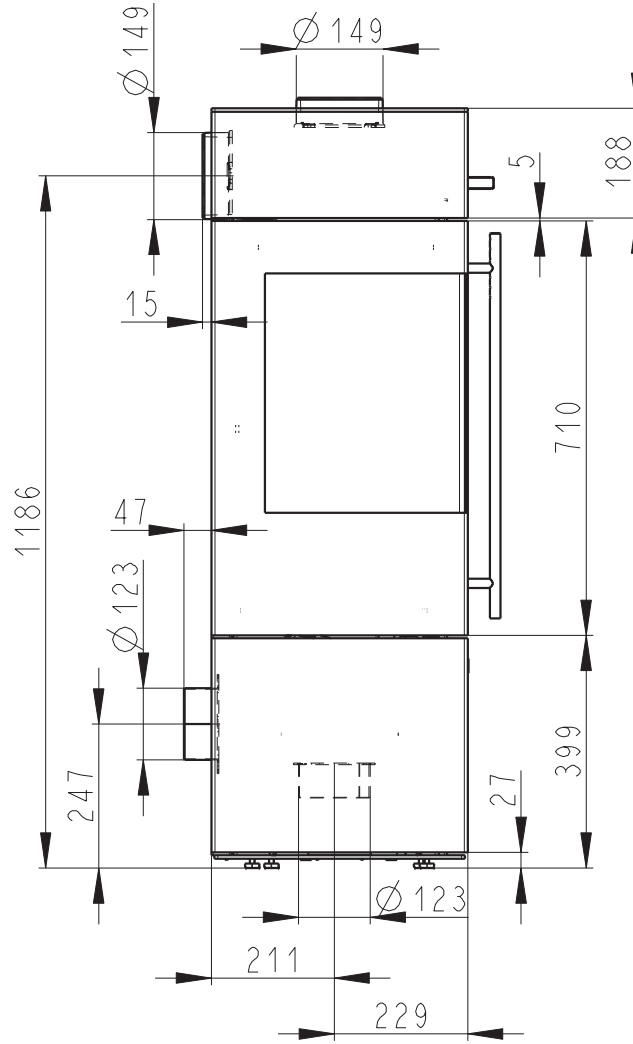
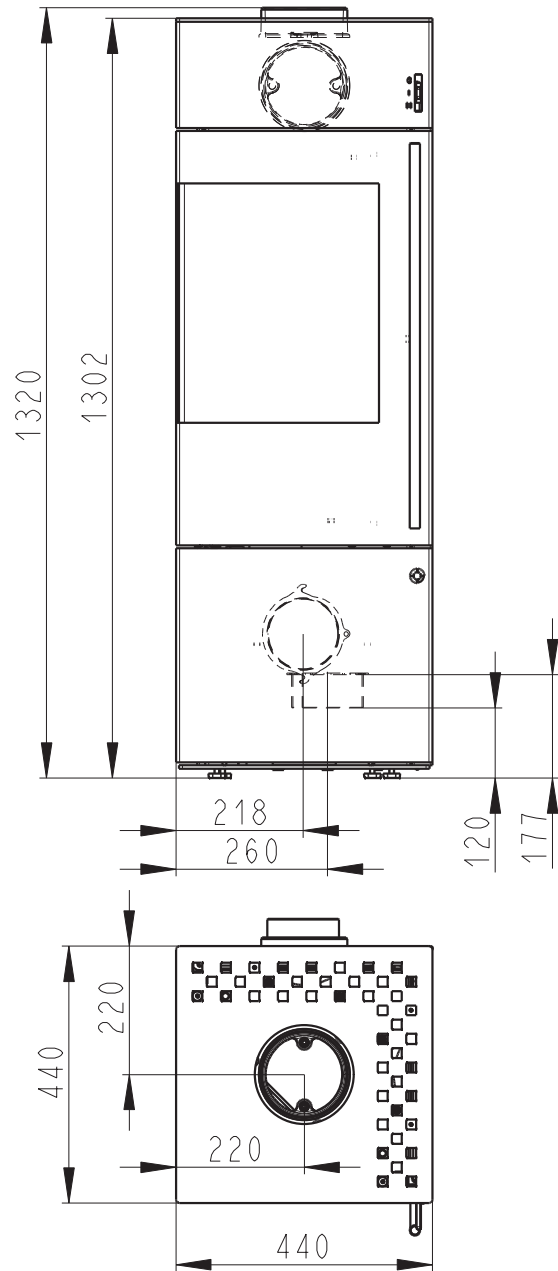
Unter dem Kaminofen ist keine Funkenschutzplatte erforderlich.

Alle Angaben ohne Gewähr. Konstruktionsänderungen und Irrtum vorbehalten.

Rev.2_2016-07-28

IPALA COMPACT

Masse in mm



IPALA COMPACT - POWERBLOC, HOLZREGAL, HOLZREGALAUFSATZ

Masse in mm

